

Handleiding



Sleutelschakelaar Opbouw / Inbouw

LC-SIO100 / LC-SIO100C



➤ LC-SIO100



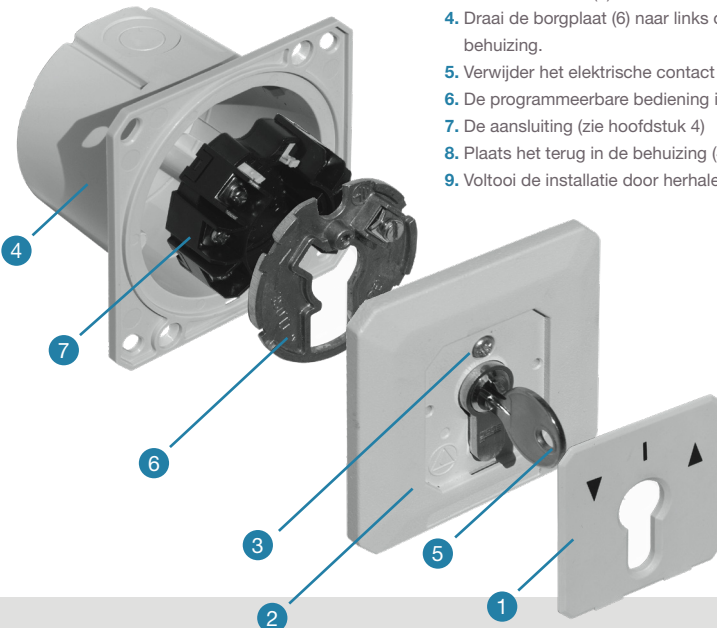
➤ LC-SIO100C

1. TECHNISCHE GEGEVENS

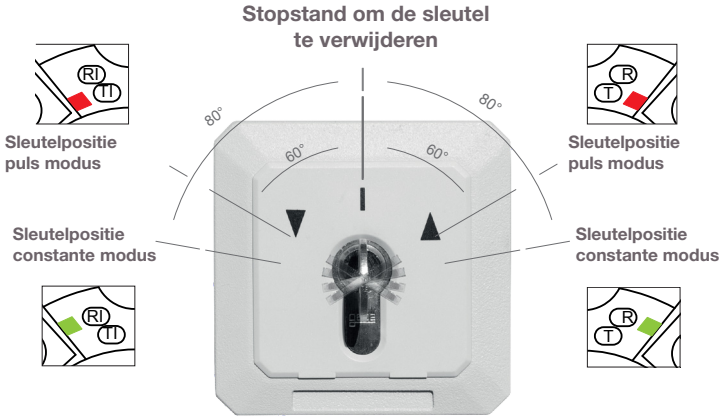
	LC-SIO100	LC-SIO100C
Materiaal	Metaal legering	
Montage	Universeel : opbouw / inbouw	
Contacten	2 wisselcontacten COM / NO / NC	
Schakelvermogen	240 V AC / 16 A	
Programmeerbare bediening	Constant of impuls (geprogrammeerd door jumpers)	
Sleutel verwijderen	In verticale positie (in rust)	
Type compatibele cilinder	Halve regelbare Europese cilinder	
Cilinder inbegrepen	Nee	Ja
Beschermingsgraad IP	IP 54	
Afmetingen montage opbouw (l x h x d)	85 x 85 x 60 mm	
Afmetingen montage inbouw (l x h x d)	85 x 85 x 60 mm (volume inbouw Ø 66 mm / diepte 51 mm volume opbouw 85 x 85 x 9 mm)	
Brutogewicht	0,3 Kg	0,45 Kg

2. MONTAGE INSTRUCTIES

1. Verwijder de plastic afdekking voorzichtig met een schroevendraaier.
2. Draai de schroef (3) van het deksel (2).
3. Draai de sleutel (5) 45° naar links en verwijder het deksel (2).
4. Draai de borgplaat (6) naar links om deze te verwijderen van de behuizing.
5. Verwijder het elektrische contact (7).
6. De programmeerbare bediening instellen (zie hoofdstuk 3).
7. De aansluiting (zie hoofdstuk 4)
8. Plaats het terug in de behuizing (4).
9. Voltooi de installatie door herhalen van de stappen 4-1.



3. PROGRAMMATIE VAN DE WERKINGSMODUS



De bedieningsmodus wordt geprogrammeerd met de vier groene en rode jumpers op de elektrische contactblok (7).

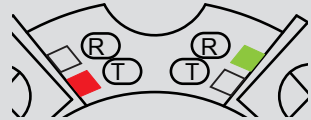
In pulsmodus (T) gedragen de contacten zich in pulsmodus wanneer de sleutel 60 ° wordt gedraaid. Zolang de sleutel wordt omgedraaid, is het contact actief. Zet de sleutel in de stand uit om het contact uit te schakelen.

In constante modus (R) gedragen de contacten zich in pulsmodus wanneer de sleutel 60 ° wordt gedraaid en in vastgehouden modus wanneer de sleutel 80 ° wordt gedraaid. Om de vastgehouden modus te deactiveren, draait u de sleutel 60 ° in tegengestelde richting.

Impuls modus (T) :
rode jumper (s) ingedrukt.

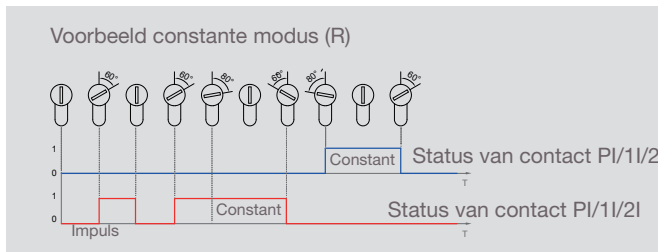
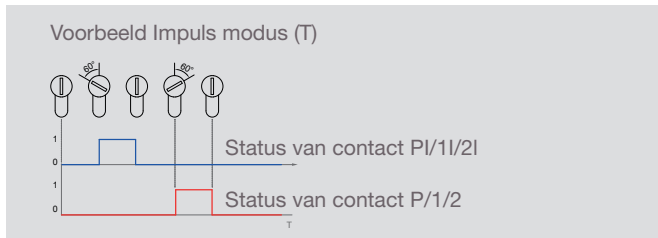
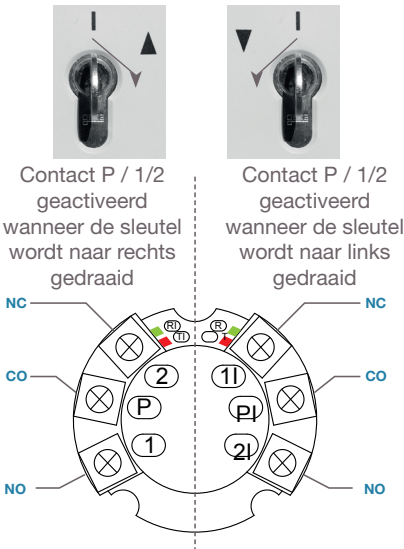
Constante modus (R) :
groene jumper (s) ingedrukt.

Voorbeeld :

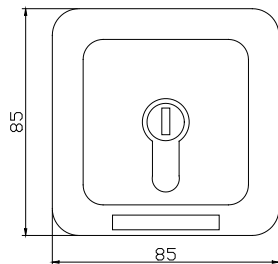


In dit voorbeeld werkt het linker contact in pulsmodus en het rechter contact in constante modus.

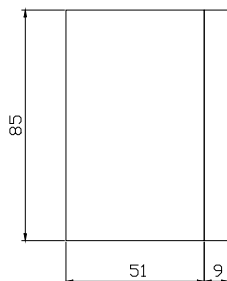
4. AANSLUITSCHEMA VAN DE CONTACTEN



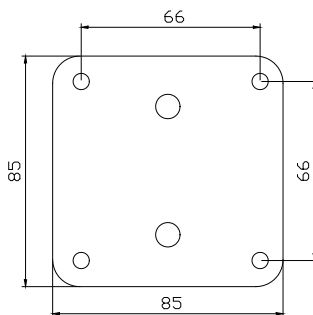
5. AFMETINGEN



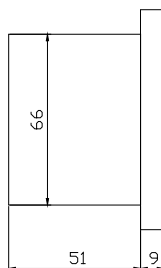
› **Vooraanzicht**
opbouw / inbouw



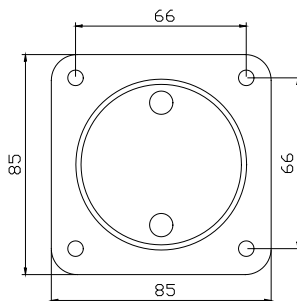
› **Zijaanzicht**
opbouw



› **Achteraanzicht**
opbouw



› **Zijaanzicht**
inbouw



› **Achteraanzicht**
inbouw

De montage, aansluiting en inbedrijfstelling van dit product moet worden uitgevoerd door een vakman die gekwalificeerd is voor elektrische installaties. Bij twijfel over de implementatie of werking van dit product, nodigen wij u uit om contact op te nemen met uw distributeur.

Lock Control BV



Kouterbaan 63
1840 Malderen
België

Tel. +32 (0)52 57 43 02
info@lockcontrol.be

