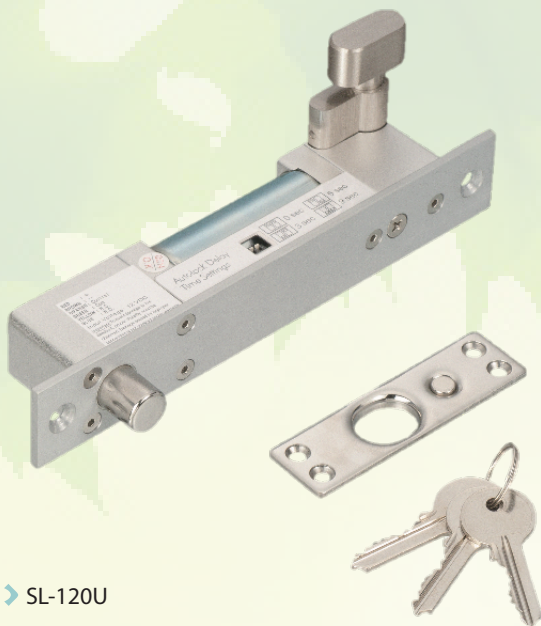


COMPACT PENSLOT

Serie SL-120U



› SL-120U

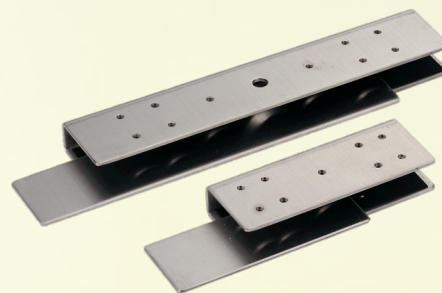
› BR-120



+ KENMERKEN

- › Spanning 12/24V DC automatische herkenning
- › Spanningsloos vast
- › Elektrisch slot met noodontgrendeling door cilinder
- › Mechanische vergrendeling van de schoot
- › Compatibel bij dubbele deuren
- › Laag stroomverbruik
- › Dubbel signalisatiecontact
- › Werkt zowel Horizontaal of Verticaal
- › Relock functie
- › Meer dan 1 000 000 openingen

› UB-120



	SL-120U	BR-120	UB-120
Montage	Inbouw	Opbouw montagekit voor SL-120U	Montagekit U voor SL-120U op glazen deur dikte van 9 à 12 mm (1 bestellingstuk = 2 stuks)
Houdkracht	2650 lbs*		
Werking	Spanningsloos vast		
Voedingsspanning	12/24V DC		
Verbruik onder druk	950 mA voor 12V DC / 475 mA voor 24V DC		
Verbruik in rust	340 mA voor 12V DC / 195 mA voor 24V DC		
Signalisatiecontact 1	Deur open / gesloten		
Signalisatiecontact 2	Schoot uit/in (deur vergrendeld / ontgrendeld)		
Vertraagde sluiting	Regelbaar van 0 tot 9 seconden door dip-switches		
Reed contacten	Geïntegreerd (voor controle uitgangsvergrendeling)		
Diameter / slag van de schoot	15.5 / 17 mm	208 x 45 x 44 mm 98 x 45 x 44 mm	209 x 46,5 x 21 mm / 98,5 x 46,5 x 21 mm
Afmetingen slot (breedte x hoogte x diepte)	200 x 32 x 46 mm		
Afmetingen tegenplaat (breedte x lengte x dikte)	26 x 90 x 2,5 mm		
Brutogewicht	0,86 Kg	0,59 Kg	1 Kg

* Theoretische maximale weerstand, ter indicatie (1 lbs = 0,4535 Kg = 4,4482 Newton)

