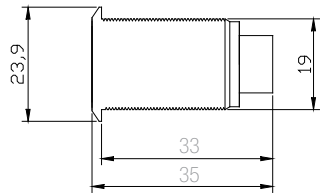
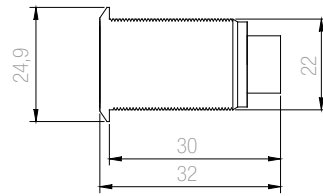


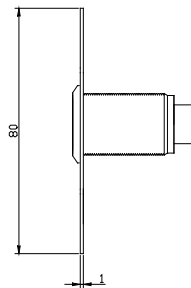
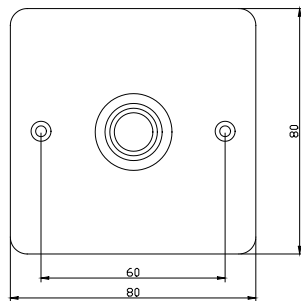
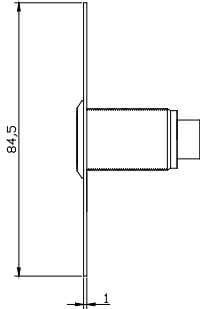
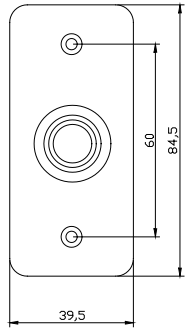
### 3. AFMETINGEN



➤ SI-12



➤ SI-15



De montage, aansluiting en inbedrijfstelling van dit product moet worden uitgevoerd door een vakman die gekwalificeerd is voor elektrische installaties. Bij twijfel over de implementatie of werking van dit product, nodigen wij u uit om contact op te nemen met uw distributeur.

Lock Control BV



Kouterbaan 63  
1840 Malderen  
België

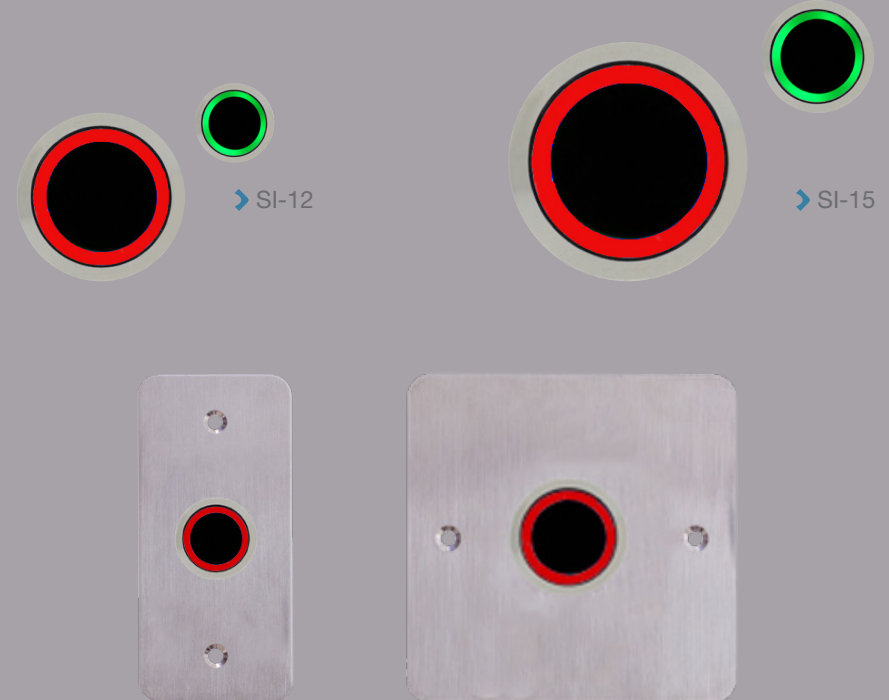
Tel. +32 (0)52 57 43 02  
info@lockcontrol.be



## Handleiding

### Infrarood schakelaars

#### IRS



## 1. TECHNISCHE GEGEVENS

	SI-12	SI-15
Technologie	Contactloze infraroodsensor	
Voedingsspanning	12/24 V DC	
Verbruik	30 mA	35 mA
LED	Rood / groen	
Zoemer (Volume regelbaar via potentiometer)	-	-
Relais uitgang	Wisselcontact COM / NO / NC	
Schakelvermogen	30 V DC / 1 A	
Reactieafstand	3 tot 12 cm via potentiometer regelbaar	
Tijdsvertraging	Van 0,5 tot 20 seconden met potentiometer of bistabiele modus (AAN / UIT)	
Beschermingsgraad	IP 65 (Voorzijde)	
Werkings temperatuur	-10 tot +70°C	
Diameter voor integratie	19 mm	22 mm
Dikte installatiepaneel	1 tot 22 mm	1 tot 22 mm
Installatie diepte (paneeldikte inbegrepen)	35 mm	32 mm
Afmetingen (Ø voorzijde x Ø behuizing x lengte)	24 x 19 x 35 mm	25 x 22 x 32 mm
Brutogewicht	0.036 Kg	0.096 Kg

### › Voorplaten :

SP19R : rechthoekige voorplaat 39.5 x 84.5 mm voor SI-12

SP19V : vierkante voorplaat 80 x 80 mm voor SI-12

SP22R : rechthoekige voorplaat 80 x 80 mm voor SI-15

SP22V : vierkante voorplaat 80 x 80 mm voor SI-15

### › Opbouwbehuizingen :

SHR : voor rechthoekige plaat 39.5 x 84.5 mm

SHV : voor vierkante plaat 80 x 80 mm

### › LED Signalisatie



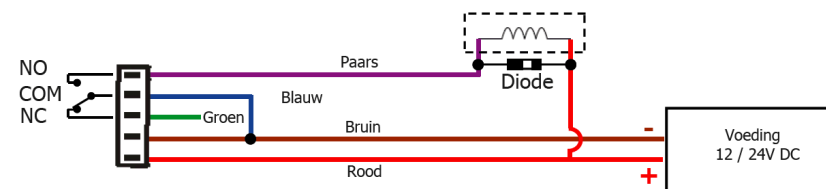
Rode LED = sensor in stand-by  
Relaisstatus: COM + NC



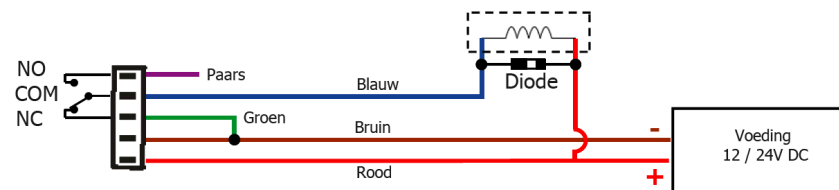
Groene LED = sensor geactiveerd  
Relaisstatus: COM + NO

## 2. AANSLUITING EN PROGRAMMATIE

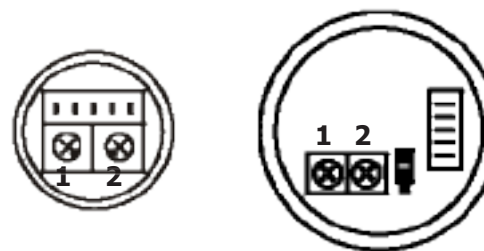
### › Aansluiting voor spanningsloos vast slot



### › Aansluiting voor spanningsloos los slot



### › Programmering van de reactieafstand en de tijdsvertraging van het relais :



Potentiometer VR1 :

Reactieafstand 3 tot 12 cm.

Potentiometer VR2 :

Tijdsvertraging van 0.5 tot 20 sec.

Als VR2 minimaal is (0), werkt de relais in bistabiele modus (AAN / UIT).