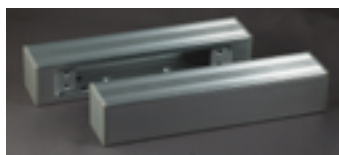


SHEARLOCK

Serie SL-500



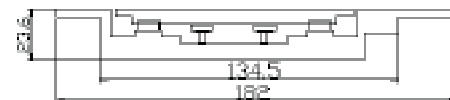
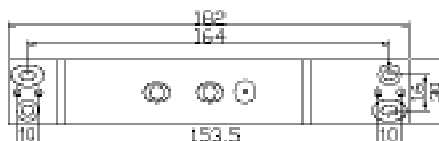
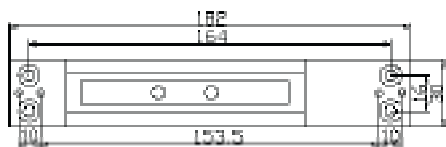
➤ SL-500



➤ BR-500S



➤ UB-500



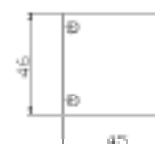
➤ SL-500

+ PRODUCTEN

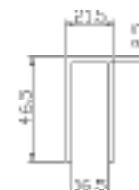
- Spanning 12/24V DC met automatische herkenning
- Compatibel bij dubbele deuren
- Het handhaven van een laag stroomverbruik
- Geïntegreerde anti-remanentie functie
- Sleuven voor eenvoudige installatie
- Regelbare tegenplaat
- Een geluiddemper op de tegenplaat
- Kan horizontaal of verticaal gebruikt worden
- 2 Kleurige signalisatie LED rood / groen



➤ BR-500S



➤ UB-500



	SL-500	BR-500S	UB-500
Montage	Inbouw (of opbouw in behuizing)	Montage kit opbouw voor SL-500 (1 stuk = 2 delen)	Montage kit U opbouw voor SL-500 op een glazen deur met dikte van 9 à 13 mm(1 stuk = 2 delen)
Houdkracht *	2600 lbs*		
Voedingsspanning	12/24V DC		
Verbruik onder druk	900 mA		
Verbruik in rust	220 mA en 12V DC / 190 mA en 24V DC		
Signaliseringscontacten	Wisselcontacten (NO / NC)		
Vergrendel vertraging	Regelbaar van 1 tot 25 seconden per potentiometer		
Reed contacten	Ingebouwd (voor de deurpositie te controleren)		
Beschermingsgraad IP	IP 42		
Werkings temperatuur	-30° tot +70°C		
Afmetingen (lengte x hoogte x diepte)	Magneet = 182 x 30 x 25 mm Tegenplaat = 182 x 30 x 23,6 mm	203 x 46 x 45 mm	203 x 46,5 x 21,5 mm
Brutogewicht	1,16 Kg	0,75 Kg	1,24 Kg

*Theoretische maximale weerstand, ter indicatie (1 lbs = 0,4535 Kg = 4,4482 Newton)

